

Plus d'info ?



Rendez-vous sur notre page internet:
www.grande-caricaie.ch/riverains

Mehr infos?



Bitte besuchen Sie unsere Webseite:
www.grande-caricaie.ch/anwohner

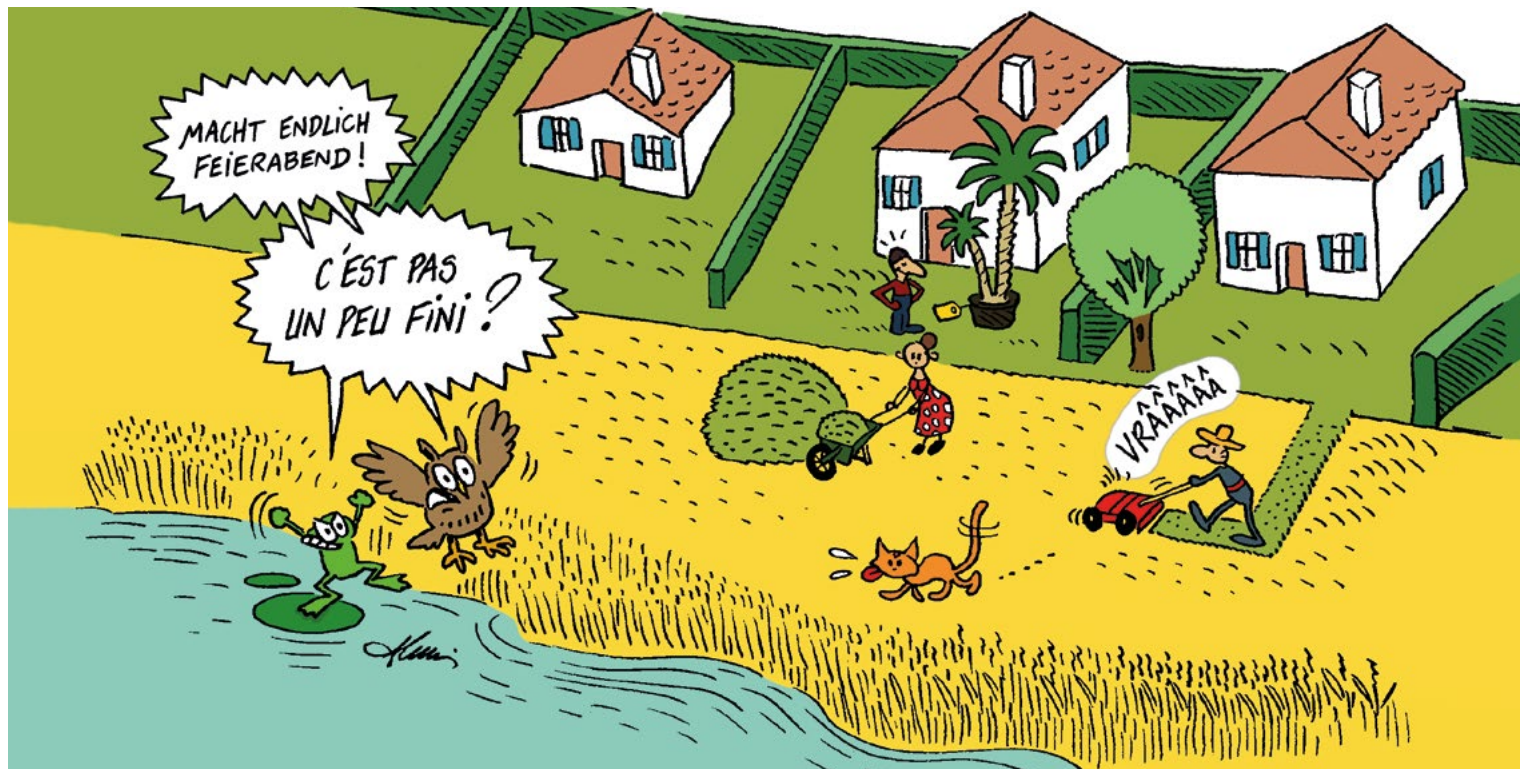
Comment puis-je entretenir de bons rapports de voisinage avec la réserve ?

Avoir sa propriété en bordure ou dans la Grande Cariçaie est une chance exceptionnelle. C'est aussi une responsabilité car la réserve naturelle a besoin que l'on prenne soin d'elle. Favoriser les espèces indigènes dans son jardin au lieu d'espèces invasives, respecter les limites de la réserve, ne rien déposer dans les réserves et garder un œil sur Médor ou Minou sont des actions simples qui participent à la préservation de ces milieux naturels exceptionnels.

Wie kann ich mit dem Naturschutzgebiet in guter Nachbarschaft leben?

Sein Grundstück am Rande oder in der Grande Cariçaie zu haben, ist eine aussergewöhnliche Chance. Es stellt aber auch eine Verantwortung dar, denn um das Naturschutzgebiet muss man sich gut kümmern. Im Garten einheimische statt invasive Pflanzen bevorzugen, die Grenzen des Naturschutzgebiets respektieren, nichts in den Schutzgebieten deponieren und ein Auge auf den Hund oder die Katze haben, sind einfache Massnahmen, die zur Erhaltung dieser aussergewöhnlichen Lebensräume beitragen.

Riverains et Grande Cariçaie Anwohner und die Grande Cariçaie



Dessins

Alexis Nouailhat, adaptation par l'Association de la Grande Cariçaie.

Les 4 règles de bon voisinage

Die 4 Regeln der guten Nachbarschaft

Respecter les limites de la réserve

De nombreuses espèces menacées dépendent de milieux devenus rares en Suisse mais qui sont encore bien présents dans la Grande Cariçaie. Afin de préserver ces milieux naturels exceptionnels, toute intervention dans le périmètre de la réserve est interdite.



Ne pas déposer des déchets de coupe

La loi et le règlement des réserves interdisent tout dépôt de matière étrangère dans la réserve naturelle ou la forêt. Pour vos déchets d'entretien du jardin, optez pour le compost sur votre propriété ou le dépôt dans la déchetterie de votre commune.



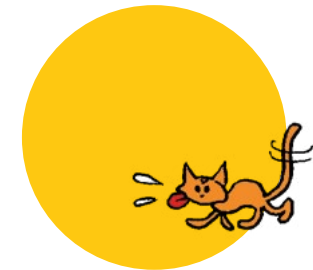
Choisir judicieusement ses plantes d'ornement

Certaines plantes sont invasives et représentent une menace pour les espèces vivantes dans la Grande Cariçaie : le Buddleia de David ou arbre à papillons, la Renouée du Japon, certaines impatientes et les verges d'or par exemple. Opter pour des plantes indigènes dans son jardin permet de limiter la pression de ces espèces invasives sur les milieux naturels.



Garder un œil sur ses animaux de compagnie

Nos animaux de compagnie conservent un instinct de prédateur qui peut être problématique quand ces derniers vivent à proximité d'une réserve naturelle. Pour limiter leur impact sur la faune sauvage, les chiens doivent être tenus en laisse dans les réserves naturelles et les chats peuvent être équipés d'une clochette et gardés à l'intérieur durant la nuit.



Die Grenzen des Naturschutzgebietes respektieren

Viele bedrohte Arten sind auf Lebensräume angewiesen, die in der Schweiz selten geworden sind, in der Grande Cariçaie aber noch vorhanden sind. Um diese aussergewöhnlichen natürlichen Lebensräume zu erhalten, sind jegliche Eingriffe im Perimeter des Naturschutzgebietes verboten.

Keine Schnittabfälle ablagern

Das Gesetz und das Reglement zu den Naturschutzgebieten verbieten die Ablagerung von Fremdmaterial im Naturschutzgebiet oder im Wald. Entsorgen Sie Ihre Gartenpflegeabfälle auf dem Kompost auf Ihrem Grundstück oder in der Entsorgungsstelle Ihrer Gemeinde.

Die Zierpflanzen mit Bedacht auswählen

Einige Pflanzen sind invasiv und stellen eine Bedrohung für die in der Grande Cariçaie lebenden Arten dar, wie z.B. der Buddleja oder Sommerflieder, der Japanische Staudenknöterich, einige Springkräuter oder die Goldrute. Wenn Sie sich in Ihrem Garten für einheimische Pflanzen entscheiden, können Sie den Druck dieser invasiven Arten auf die natürlichen Lebensräume verringern.

Seine Haustiere im Auge behalten

Unsere Haustiere haben einen Raubtierinstinkt, der problematisch sein kann, wenn sie in der Nähe eines Naturschutzgebiets leben. Um ihren Einfluss auf Wildtiere zu begrenzen, müssen Hunde in den Naturschutzgebieten an der Leine geführt werden. Katzen können mit einem Glöckchen ausgestattet und nachts im Haus gehalten werden.